



# Assemblée Générale 7 avril 2011

## *Nos partenaires*



Banque et populaire à la fois.





## **Ordre du jour :**

- 1)Le développement des Business Angels en France**
- 2)Rapport d'activité Savoie Angels 2010**
- 3)Modifications statutaires**
- 4)Election du Conseil d'administration**
- 5)Plan d'action 2011**
- 6)Rappel sur la fiscalité : loi de finances 2011**



# 1- Le développement des Business Angels en France

# France Angels: les membres

✚ Au 31 décembre 2010

	2008	2009	2010
<b>Membres actifs de France Angels</b>	<b>70</b>	<b>106</b>	<b>124</b>
<b>Dont association loi 1901</b>	<b>55</b>	<b>66</b>	<b>72</b>
<b>Dont SIBA associées</b>	<b>-</b>	<b>25</b>	<b>41</b>
<b>Dont SIBA indépendantes</b>	<b>15</b>	<b>13</b>	<b>7</b>
<b>Dont membres étrangers</b>	<b>0</b>	<b>2</b>	<b>4</b>

# Activité : chiffres clés 2010

- **124 membres actifs** de France Angels ( dont 83 réseaux associatifs)
- **4000+ Business Angels** ( *400 recrutements nets en 2010*)
- **304 projets d'entreprises** financées ou refinancés ( 30% de refinancement)
- **34,3 millions d'euros investis** en direct par les réseaux + SIBA associées.
- **70% de « premiers tours »** d'entreprises réalisant un CA < 500 K€

# Profil des SIBA rattachées

- Capitalisation moyenne de 800 000€

CAPITAL DES SIBA RATTACHEES					
	Inférieur à 250k€	250k€ à 500k€	500k€ à 1M€	> 1M€	TOTAL
NOMBRE DE SIBA	11	9	12	5	37
REPARTITION EN %	30%	24%	32%	14%	100%

# Activité 2010 des réseaux par taille

## Investissements des réseaux :

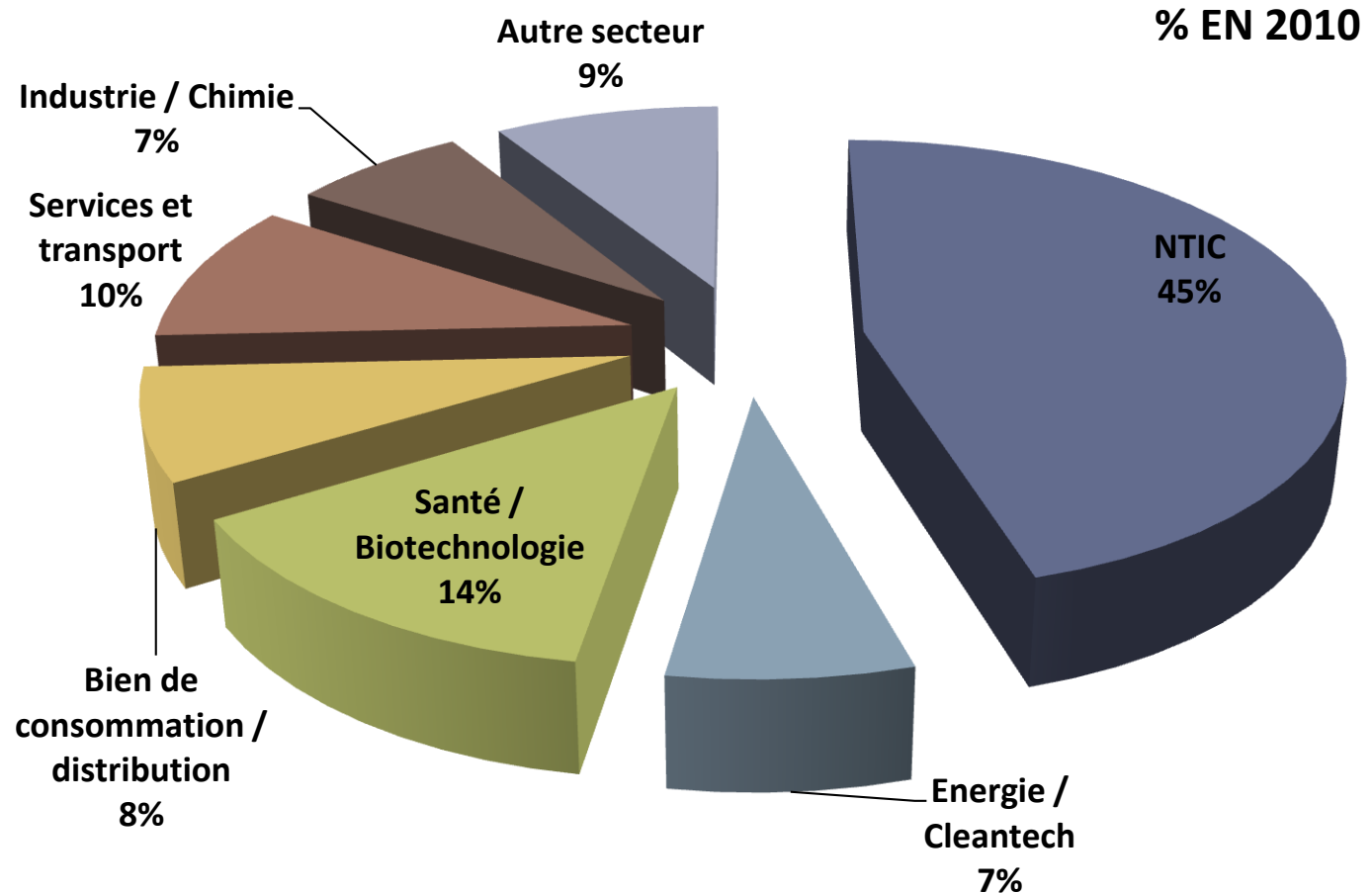
NBRE D'ADHERENTS PAR RESEAUX	NBRE DE RESEAUX	NBRE TOTAL ADHERENTS	MONTANT INVESTI (M€)		
			DIRECT	SIBA RATTACHEES	TOTAL
< 30	12	226	1,0	0,7	1,7
30 à 50	22	843	8,4	1,6	10,0
50 à 100	12	753	5,5	2,3	7,8
>100	8	1 190	12,5	2,3	14,8
<b>TOTAL</b>	<b>54</b>	<b>2 982</b>	<b>27,4</b>	<b>6,9</b>	<b>34,3</b>

# Activité 2010 des réseaux par montant

INVESTISSEMENT DU RESEAU	NBRE DE RESEAUX	MOYENNE NBRE D'ADHERENTS	MONTANT INVESTI (M€)		
			DIRECT	SIBA RATTACHEES	TOTAL
> 1M€	8	130	14,8	2,8	17,6
500K€ - 1M€	13	50	7,7	1,9	9,6
200k€ à 500k€	16	46	4,3	1,4	5,7
< 200K€	17	27	1,2	0,2	1,4
<b>TOTAL</b>	<b>54</b>		<b>28</b>	<b>6,3</b>	<b>34,3</b>

# Les investissements

## ✚ Répartition par secteur :



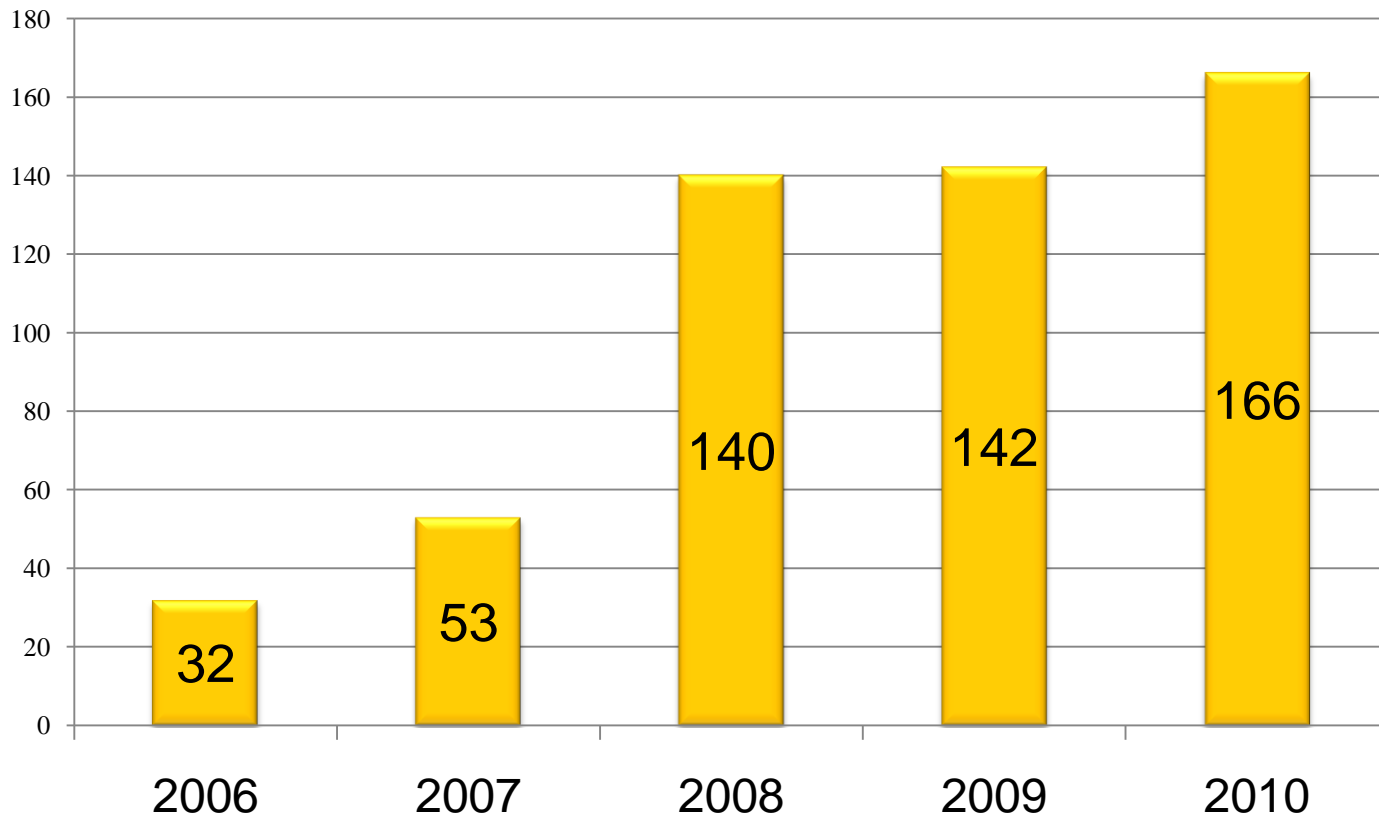


## 2- Rapport d'activité Savoie Angels 2010

## Rappel des objectifs de 2010 :

- ↳ **Augmenter le nombre d'adhérents impliqués et en recruter de nouveaux**
- ↳ Améliorer notre professionnalisation
- ↳ **Développer les co-investissements et le travail en réseau**
- ↳ Travailler en collaboration avec les structures de financement nationales et régionales
- ↳ **Créer un 3<sup>e</sup> fonds d'investissement**

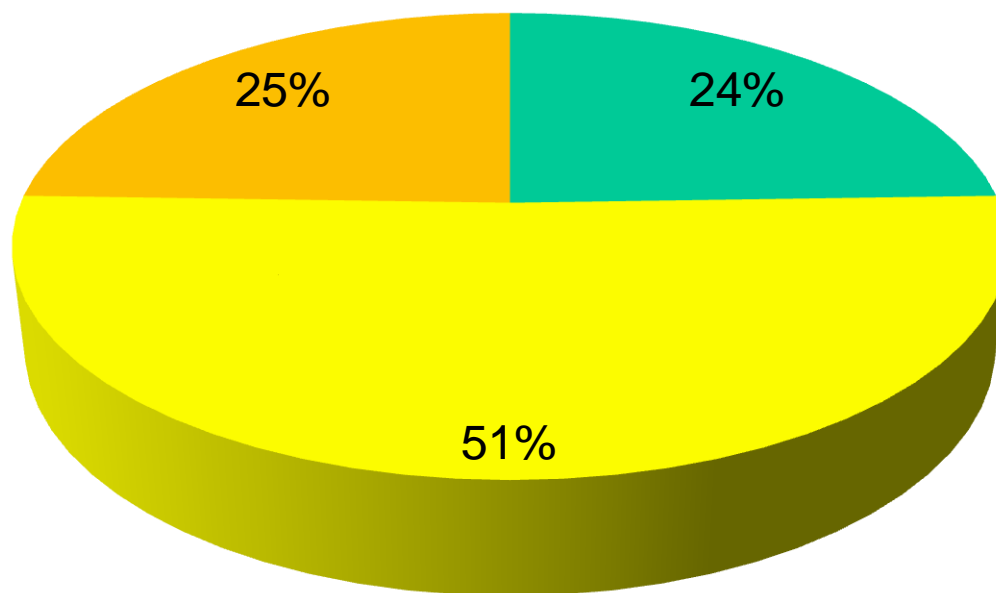
→ un nombre d'adhérents en augmentation



En 2010 : 23 nouveaux adhérents et 11 départs

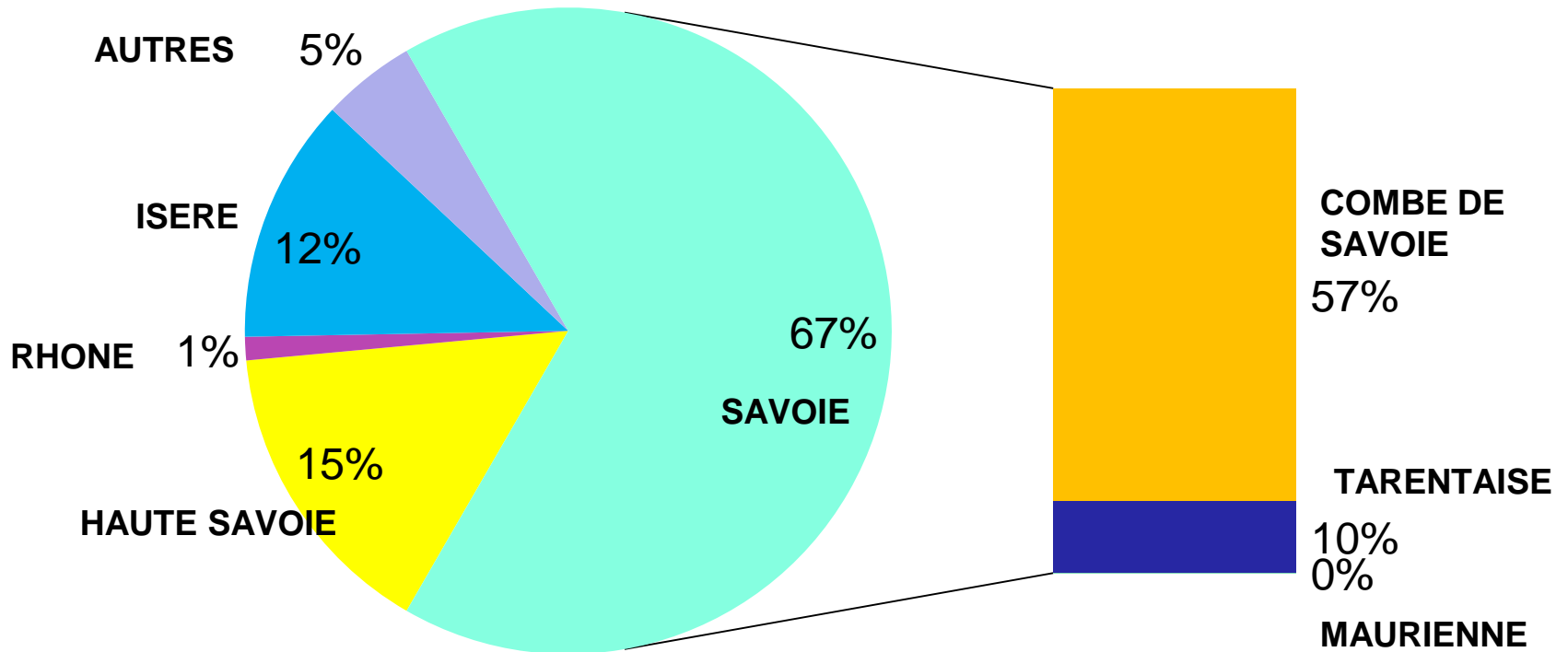
## Répartition par âge

■ plus de 65 ans   ■ de 50 à 64 ans   ■ moins de 50 ans

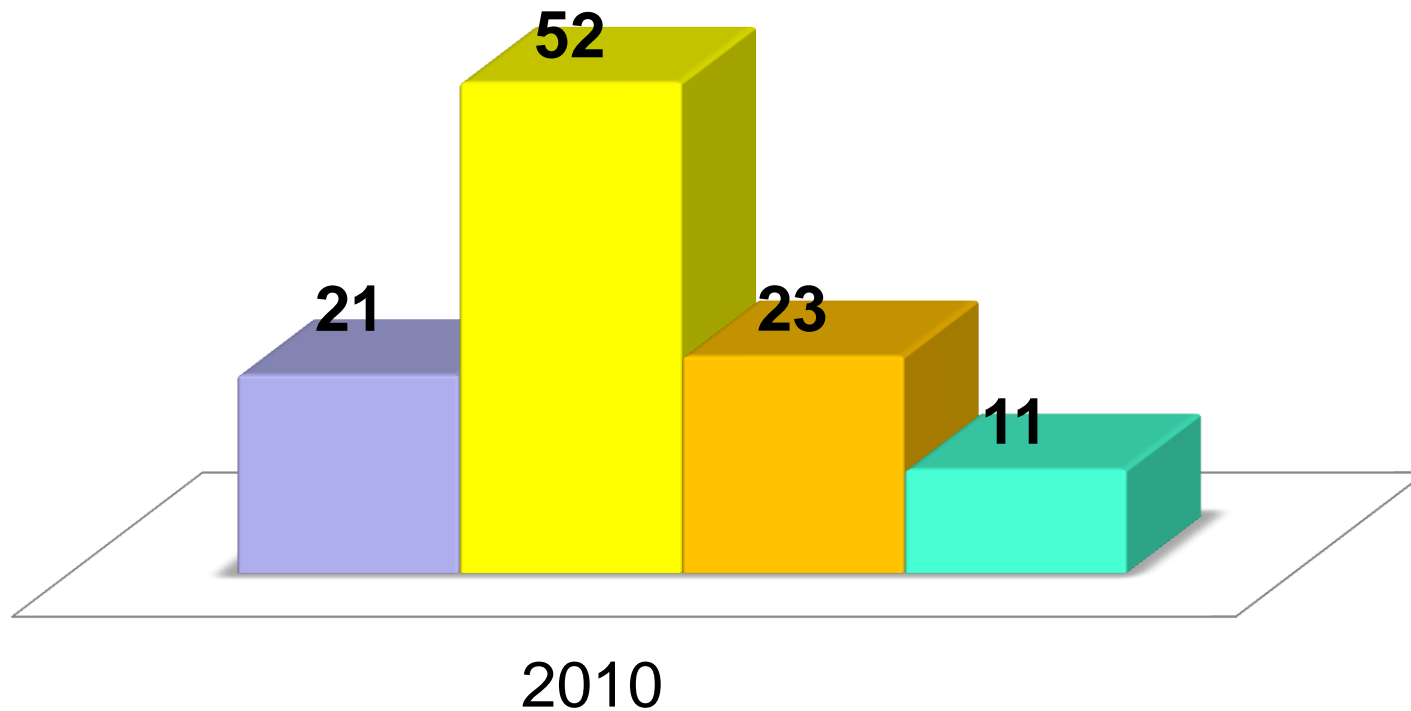


Mais seulement 8% de femmes !

## Répartition par origine géographique



## Fréquentation moyenne



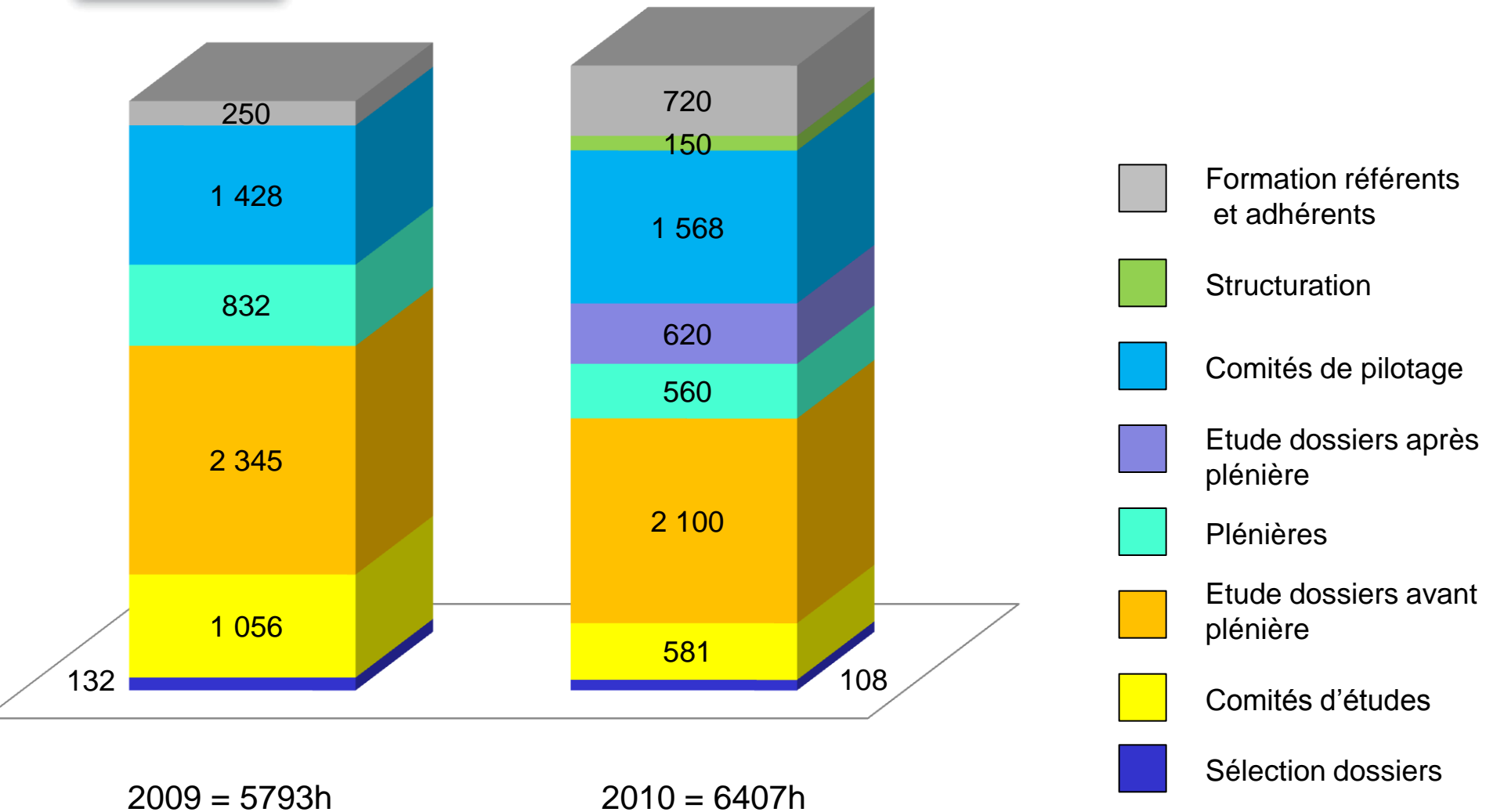
Comités d'études

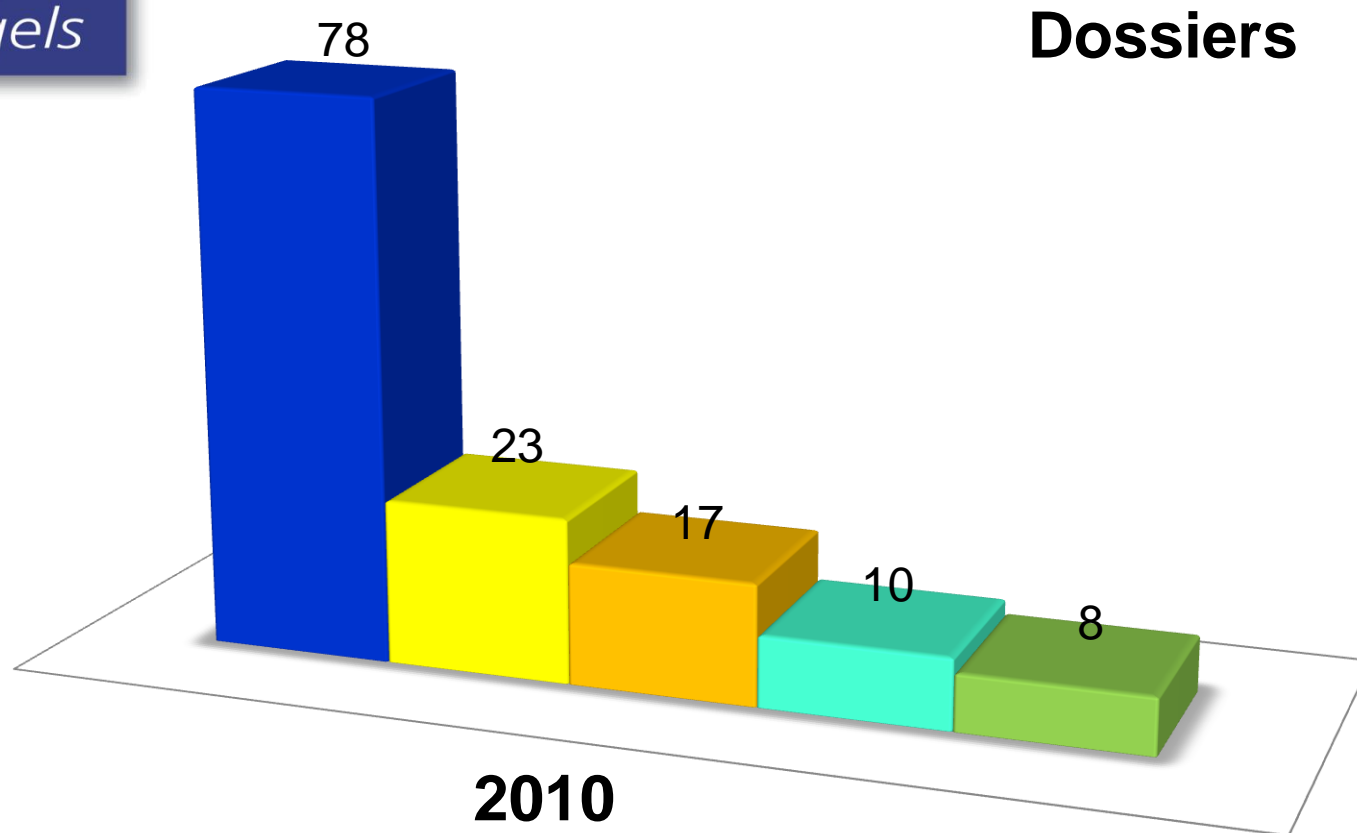
Référents sur un dossier au moins

Plénières

Investisseurs / dossiers investis

## Heures de bénévolat





■ Nombre de sollicitations

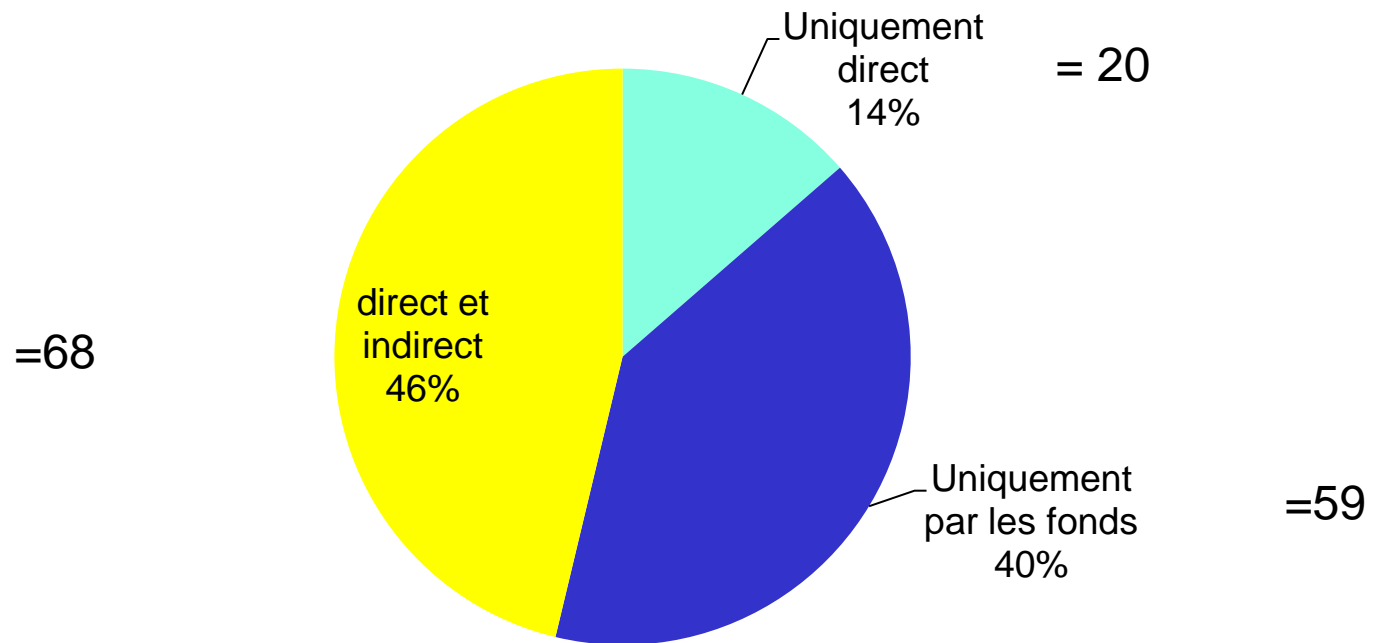
■ Mis à l'étude

■ Présentés en comités

■ Présentés en plénières

■ Investis

## Investisseurs de 2008 à 2010



**147 personnes ont investi au moins une fois**  
33 adhérents n'ont pas investi

## Montants levés en 2008-2009 et 2010: 5 052 060€

■ 2008 ■ 2009 ■ 2010 ■ Solde fonds



Montants investis 2008 à 2010 = 3.889.785€



**Montants levés en 2008-2009 et 2010: 5 052 060€**

- **Montant moyen investi par personne : 34.764€**
- **Montant minimum investi : 1.500€**
- **Montant maximum investi : 300.000€**
- **Montant moyen par investissement y compris au sein des fonds : 10.450€**

**18 dossiers investis**

# 18 dossiers investis



## Entreprises



surfaces-technologies.com



compilatio.net  
Business Intelligence & Plagiarism detection



La Vie nouvelle  
l'hebdo savoyard





**2009 :**

- Une levée de fonds totale de : 1 600 000 €
- Dans 9 dossiers dont 2 seconds tours
- 3 000 000€ de financements assurés

**2010 :**

- Une levée de fonds totale de : 1 270 000 €
- Dans 8 dossiers dont 4 seconds tours
- 3 970 000€ de financements assurés

**2010:**

**1<sup>e</sup> sortie : Sweetbeam**



## Le soutien et la force d'un réseau de partenaires

### → Institutionnels





## Le soutien et la force d'un réseau de partenaires

→ Associé à un réseau de partenaires professionnels



**Banque Laydernier**  
Une autre vision de la banque



→ Un nouveau partenaire en 2011





Savoie Angels désignée chef de file des associations de Business Angels régionales pour la gestion des relations avec la Région Rhône Alpes.

A ce titre Savoie Angels est seul signataire et gestionnaire de la convention de partenariat avec la Région.

**Rhône-Alpes** Région



## Grenoble Angels : soirée et présentation du bilan annuel 2010

A- A+   SHARE    ...

le 18 avril 2011  
à 18 heures

Lieu(x) : au Stade Lesdiguières (Avenue Albert Reynier – Grenoble)



# INVITATION

Jean-Louis BRUNET, Président de Grenoble Angels et l'ensemble des membres de l'Association vous convient à la soirée du bilan annuel 2010. Cette soirée sera l'occasion de revenir sur les réalisations 2010 et de dresser les perspectives pour les années à venir.

### Au programme

- 18h00 : Présentation du Bilan 2010 et des perspectives
- 18h45 : Paroles aux FC Grenoble Rugby
- 19h15 : Paroles aux partenaires
- 19h30 : Grenoble / Chambéry : une coopération exemplaire ; signature de la convention avec Savoie Angels
- 20h00 : Cocktail dinatoire : convivialité et réseautage.



# Les actions de communication



Etape savoyarde de la semaine des Business Angels

**Vendredi 3 décembre de 14h à 18h**

à l'Espace La Traverse, Bourget du Lac

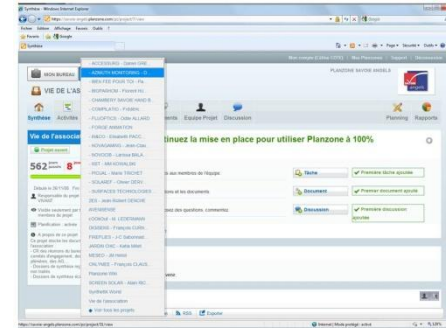
**Vous attendez le prochain krach ?!**

« L'investissement local responsable, alternative à la spéculation mondiale incontrôlable ».

**185 participants 380 inscrits**  
**manifestation nationale la plus importante**



- **Mise en place début 2009 d'un système collaboratif d'accès aux dossiers : logiciel de gestion de projets en ligne**
- **Formation des référents sur Planzone**
  - 5 sessions depuis fin 2008
  - 40 référents formés
- **Soirées de formation :**
  - 3 soirées les 6/11/09, 8/04/10 et 19/10/10
  - 20 participants



# Le processus : comment ça marche !



- 1 • Entrée en contact
- 2 • Présélection
- 3 • Comité d'Etude
- 4 • Bonification
- 5 • Plénière
- 6 • Négociation / accord
- 7 • Aspects juridiques
- 8 • Accompagnement
- 9 • Sortie



**Créé en septembre 2010**

**Le 3<sup>e</sup> fonds d'investissement**

**Capital : 588.000€**

**50 actionnaires**

**Président : Laurent Journet**





**Créée en septembre 2010**

**Société de capital risque**

**Capital : 670.000€**

**31 actionnaires**

**Président : Jean-Pierre Gaime**





## 3 – Modifications statutaires



Sur proposition du Président :

Article 8 - Conseil d'Administration

« L'association est dirigée par un Conseil d'Administration de 3 à **15 membres élus** lors de l'assemblée générale pour 2 années... »

Est remplacé par :

« L'association est dirigée par un Conseil d'Administration de 3 à **15 membres élus** lors de l'assemblée générale pour 1 an... »



Sur proposition du Président :

## Article 10 – Assemblée générale ordinaire

«L'ordre du jour de l'Assemblée est joint aux convocations ainsi qu'un formulaire permettant de donner pouvoir à un autre membre présent lors de l'Assemblée. Seuls les pouvoirs dûment remplis et signés seront pris en compte, les pouvoirs retournés non remplis ou adressés au nom d'un membre non présent ne peuvent être pris en compte lors du vote et sont considérés comme nuls. Aucun membre de l'association ne peut être porteur de plus de 2 pouvoirs. »

Supprimer la phrase :

« Aucun membre de l'association ne peut être porteur de plus de 2 pouvoirs. »



Sur proposition du Président :

Rajouter un article dans les statuts – Les finances de l'association

« Pour garantir la bonne tenue de la comptabilité, et pour avoir un avis sur la gestion de l'association, le Conseil d'Administration nomme un vérificateur aux comptes »



## 4 – Election du Conseil d'Administration

## CA actuel

<b>Président</b>	<b>Dominique Favario</b>
<b>Président d'honneur</b>	<b>Daniel Monchal</b>
<b>Vice président</b>	<b>Jacques Thimon</b>
<b>Vice président</b>	<b>François Lozac'hmeur</b>
<b>Secrétaire</b>	<b>Jean-Jacques Duchêne</b>
<b>Trésorier</b>	<b>Jean-Pierre Gaime</b>
<b>Membre du bureau</b>	<b>André Hottlet</b>
<b>Membre du bureau</b>	<b>Daniel Audin</b>
<b>Membre du bureau</b>	<b>Didier Fantin</b>
<b>Membre du bureau</b>	<b>Flavien Segers</b>
<b>Membre du bureau</b>	<b>Guy Debbasch</b>
<b>Membre du bureau</b>	<b>Jean-Claude Morand</b>
<b>Membre du bureau</b>	<b>Jean-Claude Pitre</b>
<b>Membre du bureau</b>	<b>Laurent Journet</b>

## Postulants

<b>Daniel</b>	<b>AUDIN</b>
<b>Pierre</b>	<b>BOGEY</b>
<b>Guy</b>	<b>DEBBASCH</b>
<b>Jean-Jacques</b>	<b>DUCHENE</b>
<b>Guy</b>	<b>DURAND</b>
<b>Didier</b>	<b>FANTIN</b>
<b>Dominique</b>	<b>FAVARIO</b>
<b>Jean-Pierre</b>	<b>GAIME</b>
<b>Laurent</b>	<b>JOURNET</b>
<b>Max</b>	<b>MAZEAU</b>
<b>Jean-Claude</b>	<b>MORAND</b>
<b>Serge</b>	<b>PAGNEUX</b>
<b>Sylvain</b>	<b>PEDRETTI</b>
<b>Philippe</b>	<b>PICOT</b>
<b>Jacques</b>	<b>THIMON</b>



## 5 – Plan d'action 2011



- 1) Amélioration de nos procédures**
- 2) Création de groupes de travail**
- 3) Renforcement de l'équipe**



## 1- Amélioration de nos procédures

Savoie Angels a mis en place durant l'été 2010 des documents permettant une meilleure gestion des dossiers :

- Book de procédures
- Code de bonne conduite
- Nouveau rapport trimestriel des sociétés investies
- Rapport d'instruction
- Accord de confidentialité
- Term sheet



## 2- Création de groupes de travail

Trois groupes ont été constitués sur des thématiques différentes :

- 21 Recrutement et Animation des référents
- 22 Dossiers entrants
- 23 Communication



## 21 -Recrutement & animation des adhérents

- **Buts**

- Recruter de nouveaux membres
  - Capitaux & compétences
- Montrer l'intérêt à contribuer sur les dossiers, stimuler les vocations de référents

- **Perspectives**

- Groupe en Tarentaise, puis Maurienne
- Accueil des nouveaux adhérents
- Formation valorisante des référents
  - Instructeurs / accompagnateurs



## 22 -Dossiers entrants

- **Buts**

- Augmenter le nombre et la qualité des dossiers entrants en les identifiant plus en amont qu'aujourd'hui

- **Perspectives**

- Définir les caractéristiques des projets recherchés
- Identifier les réseaux amont
- Choisir la meilleure approche pour chaque réseau
- Entreprendre les contacts auprès de ces réseaux



## 23 - Communication

- **Buts**

- Faire connaître l'action de l'association auprès :
  - Des adhérents potentiels
  - Des porteurs de projets
  - Du milieu politico-économique local, régional et national
- Stimuler l'investissement dans les PME comme nouvelle classe d'actifs, développer un capitalisme de proximité.



## 3- Renforcement de l'équipe

L'équipe se renforce :

**Céline Cote** a rejoint Savoie Angels  
début janvier

- Présente les mardi, jeudi et vendredi
- En binôme avec Muriel Van Buchem
- N de tel identique 04 79 62 71 16

[celine.cote@savoie-angels.com](mailto:celine.cote@savoie-angels.com)





## **6- Rappel sur la fiscalité : loi de finances 2011 Perspectives 2012**

# Loi de finances 2011

## 1- Réduction d'impôt sur le revenu pour les souscriptions au capital

→ le taux de réduction passe de 25 à 22% des versements plafonnée à 40 000€, pour un couple marié et 20 000€ pour un célibataire

## 2- ISF PME :

- taux de réduction ramené de 75 à 50%
- plafond ramené de 50 000 € à 45 000€

Dans les deux cas les sociétés doivent avoir au moins deux salariés à la fin de la clôture de leur premier exercice



## Perspectives 2012 : ISF, IRF ??????

### Nos propositions :

#### 1. Proportionner les incitations fiscales au risque pris par l'investisseur:

**Un crédit d'impôt** imputable sur IR comme sur ISF, égal à :

- 50 % de l'investissement dans les TPE
- 50% de l'investissement dans les PE innovantes (au sens Oséo et JEI)
- 22 % de l'investissement dans les PE non innovantes et dans les PME,

#### 2 . Favoriser la fluidité des investissements:

- ➡ Élargir la notion de sortie forcée
- ➡ Sursis d'imposition sur plus values réinvesties
- ➡ La création d'un PEA à risque



## Perspectives 2012 : ISF, IRF ??????

### Nos propositions :

#### 3. Favoriser le regroupement des investisseurs :

➡ par l'ouverture aux avantages fiscaux des sociétés en participation (permet le regroupement de plusieurs investisseurs sur un même dossier)

➡ par l'ouverture des avantages à l'entrée pour les SCR

#### 4. Adapter la règle des deux salariés à la réalité de la création d'entreprises